

ตารางแสดงวงเงินงบประมาณที่ได้รับการจัดสรรและราคากลางในงานจ้างก่อสร้าง

๑. ชื่อโครงการ : ก่อสร้างถนนคอนกรีตเสริมเหล็ก บ้านโนนสะอาด หมู่ที่ ๔ เส้นทางซอยเทคโนโลยี

หน่วยงานเจ้าของโครงการ : กองช่าง องค์การบริหารส่วนตำบลห้วยม่วง

๒. วงเงินงบประมาณที่ได้รับการจัดสรร : ๑๓๑,๐๐๐ บาท (หนึ่งแสนสามหมื่นหนึ่งพันบาทถ้วน)

๓. ลักษณะงาน

โดยสังเขป : โดยมีผิวจราจรกว้าง ๔ .๐๐ เมตร ระยะทาง ๔๐ เมตร หนา ๐.๑๕ เมตร หรือมีพื้นที่ไม่น้อยกว่า ๑๖๐ ตารางเมตร ไหล่ทางข้างละ ๐.๓๐ เมตร พร้อมป้ายประชาสัมพันธ์ ๑ ป้าย และป้ายโครงการ (รายละเอียดตามแบบ อบต.ห้วยม่วงกำหนด)

๔. ราคากลางคำนวณ : ณ วันที่ พฤศจิกายน ๒๕๖๖ เป็น ๑๓๑,๐๐๐ บาท (หนึ่งแสนสามหมื่นหนึ่งพันบาทถ้วน)

๕. ที่มาของการกำหนดราคากลาง (ราคาอ้างอิง) ระบุแหล่งที่มาหรือเกณฑ์ของการคิดราคาก่อสร้างในแต่ละรายการ รายละเอียดดังนี้

๕.๑ แบบแสดงรายการ ปริมาณงาน สรุปลงการประมาณ ค่าก่อสร้างเป็นราคากลาง ปร.๔ ปร.๕ ปร.๖ ใช้เกณฑ์การคิดคำนวณราคากลางงานก่อสร้างจากราคาพาณิชย์จังหวัดขอนแก่น ประจำเดือน ตุลาคม ๒๕๖๖ (รายละเอียดแนบท้ายจำนวน ๑ ชุด)

๕.๒ ราคาวัสดุที่ใช้เป็นราคาพาณิชย์จังหวัดขอนแก่น ประจำเดือน ตุลาคม ๒๕๖๖

๖. รายชื่อคณะกรรมการกำหนดราคากลาง

๖.๑ นายนิรันดร์ พินิจสิทธิ์	ตำแหน่ง นักวิชาการเกษตร	ประธานกรรมการ
๖.๒ นายสนธนา ผิวนางาม	ตำแหน่ง นักพัฒนาชุมชน	กรรมการ
๖.๓ นายฉลอง สำราญเนตร	ตำแหน่ง เจ้าหน้าที่บริหารงานทั่วไป	กรรมการ/เลขานุการ

สรุปผลการประมาณราคาค่าก่อสร้าง

ปร.5

ส่วนราชการ	องค์การบริหารส่วนตำบลห้วยม่วง				
โครงการ	ก่อสร้างถนนคอนกรีตเสริมเหล็ก ภายในหมู่บ้าน บ้านโนนสะอาด หมู่ที่4 (เส้นทาง ซอยเทคโนโลยี)				
ปริมาณงาน	ผิวจราจรกว้าง 4.00 เมตร ระยะทาง 40 เมตร หนา 0.15 เมตร หรือมีพื้นที่ไม่น้อยกว่า 160 ตารางเมตร ไหล่ทางข้างละ 0.30 เมตร				
สถานที่ก่อสร้าง	บ้านโนนสะอาด หมู่ที่4 ตำบลห้วยม่วง อำเภอกุฉินารายณ์ จังหวัดขอนแก่น				
เจ้าของโครงการ	องค์การบริหารส่วนตำบลห้วยม่วง อำเภอกุฉินารายณ์ จังหวัดขอนแก่น				
ลำดับที่	รายการ	ค่าวัสดุและ ค่าแรงงานรวม เป็นเงิน(บาท)	Factor F	ค่าก่อสร้างทั้งหมดรวม รวมเป็นเงิน(บาท)	หมายเหตุ
1	ก่อสร้างถนนคอนกรีตเสริมเหล็ก	94,440.97	1.3642	128,836.37	
2	ป้ายโครงการ เงื่อนไข เงินล่วงหน้าจ่าย.....0.....% เงินประกันผลงานหัก.....0.....% ดอกเบี้ยเงินกู้.....% ภาษีมูลค่าเพิ่ม.....7.....%	3,000.00		3,000.00	
สรุป	รวมค่าก่อสร้างเป็นเงินทั้งสิ้น			131,836.37	
	คิดเป็นเงินประมาณ ตัวอักษร			131,000.00	
		(-หนึ่งแสนสามหมื่นหนึ่งพันบาทถ้วน-)			
ขนาดหรือเนื้อที่ผิวจราจร		160.00 ตารางเมตร			

แบบสรุปราคากลางงานก่อสร้างทาง สะพาน และท่อเหลี่ยม

โครงการก่อสร้างถนนคอนกรีตเสริมเหล็ก ภายในหมู่บ้าน บ้านโนนสะอาด หมู่ที่ 4 สายทาง(เส้นทาง ขอยเทคโนโลยี) บ้านโนนสะอาด หมู่ที่ 4 ปริมาณงาน ผิวจราจรกว้าง 4.00 ม. ระยะทาง 40.00 ม. หน้า 0.15 ม. หรือมีพื้นที่ไม่น้อยกว่า 160.00 ตร.ม. ไหล่ทางข้างละ 0.30 ม.

ลำดับ	รายการ	หน่วย	จำนวน	ราคาต่อหน่วย	ราคาทุน	F _N	ราคาต่อหน่วยx F _N	ราคากลาง
1	งานปรับเกลี่ยแต่งคันทางเดิม	ตร.ม.	184.00	1.74	320.16	1.3642	2.37	436.76
2	งานขุดรื้อคันทางเดิมแล้วบดทับ(ลูกรัง)	ตร.ม.	-	-	-	-	-	-
3	งานขุดรื้อคันทางเดิมแล้วบดทับ(หินคลุก)	ตร.ม.	-	-	-	-	-	-
4	งานตัดขึ้นรูปคันทาง	ลบ.ม.	-	-	-	-	-	-
5	งานดินถมคันทางจากแหล่งนอกที่ตั้งโครงการ	ลบ.ม.	-	-	-	-	-	-
6	งานรองพื้นทาง(ลูกรัง)	ลบ.ม.	-	-	-	-	-	-
7	งานพื้นทาง(หินคลุก)	ลบ.ม.	-	-	-	-	-	-
8	งานทรายรองใต้ผิวทางคอนกรีต	ลบ.ม.	8.00	656.06	5,248.48	1.3642	895.00	7,159.98
9	ผิวทางปอร์ตแลนด์ซีเมนต์คอนกรีต หน้า 0.15 ม.	ตร.ม.	160.00	381.14	60,982.40	1.3642	519.95	83,192.19
10	Expansion Joint	ม.	-	-	-	-	-	-
11	Contraction Joint	ม.	16.00	83.85	1,341.60	1.3642	114.39	1,830.21
12	Longitudinal Joint	ม.	-	-	-	-	-	-
13	งานไหล่ทาง	ลบ.ม.	4.80	278.22	1,335.46	1.3642	379.55	1,821.83
14	งานท่อระบายน้ำขนาด Ø 0.30 x 1.00 ม. ชั้น 3	ม.	-	-	-	-	-	-
15	งานท่อระบายน้ำขนาด Ø 0.40 x 1.00 ม. ชั้น 3	ม.	-	-	-	-	-	-
16	งานท่อระบายน้ำขนาด Ø 0.60 x 1.00 ม. ชั้น 3	ม.	-	-	-	-	-	-
17	งานท่อระบายน้ำขนาด Ø 0.80 x 1.00 ม. ชั้น 3	ม.	-	-	-	-	-	-
18	งานท่อระบายน้ำขนาด Ø 1.00 x 1.00 ม. ชั้น 3	ม.	-	-	-	-	-	-
19	งานท่อระบายน้ำขนาด Ø 1.20 x 1.00 ม. ชั้น 3	ม.	-	-	-	-	-	-
20	งานท่อระบายน้ำขนาด Ø 1.50 x 1.00 ม. ชั้น 3	ม.	-	-	-	-	-	-
					69,228.10		รวม	94,440.97
							ตัวอักษร (-เก็บหินสีพื้นสีร้อยบาทถ้วน-) ปรับยอด	94,400.00

① ผลรวมค่างานต้นทุนงานก่อสร้าง

= 69,228.10

② ค่า FACTOR F งานก่อสร้างทาง

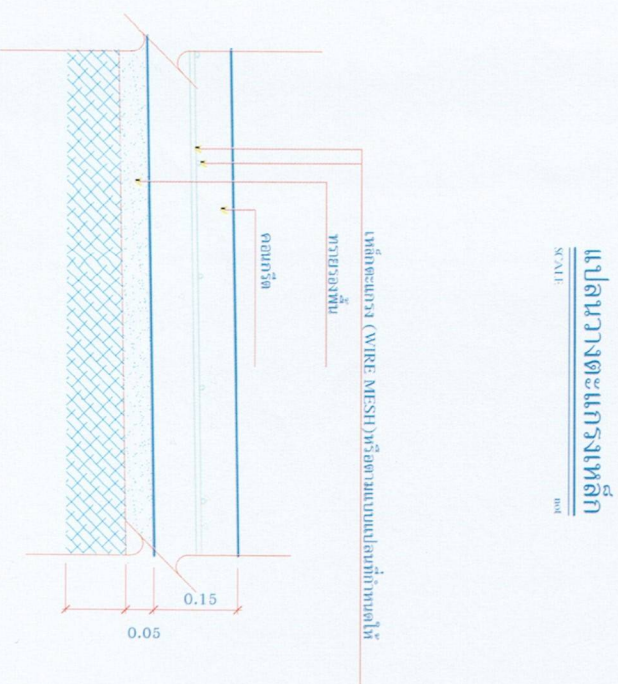
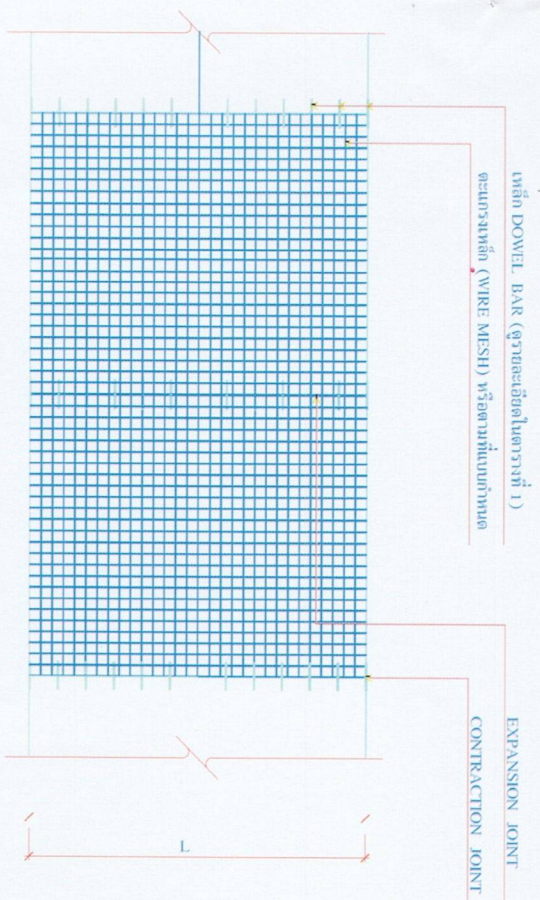
= 1.3642



แบบโครงการก่อสร้างถนนคอนกรีตเสริมเหล็ก ภายในหมู่บ้าน บ้านโนนสะอาด หมู่ที่ ๕

(เส้นศูนย์เทคโนโลยีทางการเกษตร)

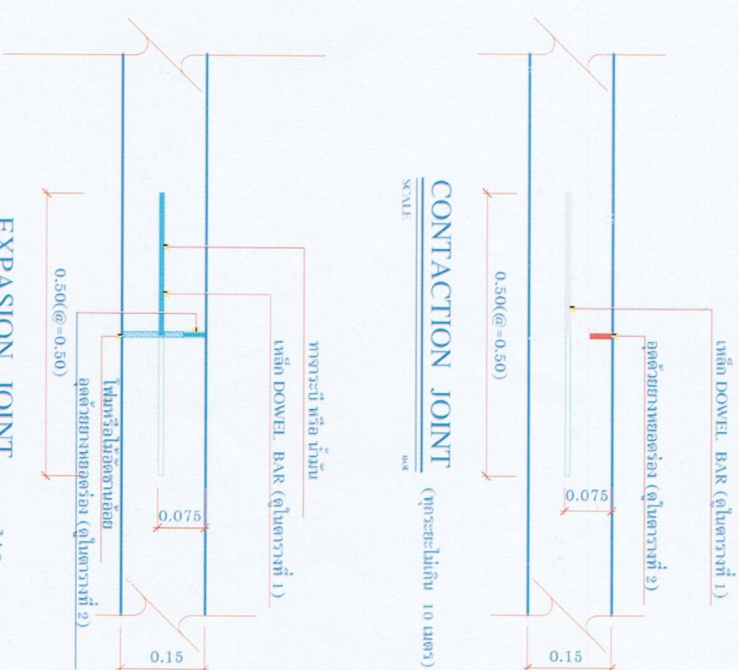
ตำบลหัวข่วง อ.ภูพาน จ.ขอนแก่น



รายละเอียดขั้นตอนการติดตั้งเหล็ก

SCALE

001



อบต. ห้วยม่วง
อ.อุ้มผาง จ.ขอนแก่น

โครงการ :
ก่อสร้างถนนคอนกรีตเสริมเหล็ก
ภายในหมู่บ้าน
(เส้นศูนย์กลางไม่ตัดห่างจากทางจราจร)

สถานที่ก่อสร้าง :

บ้านห้วยม่วงในเขตตำบล ห้วยม่วง
ต.ห้วยม่วง อ.อุ้มผาง จ.ขอนแก่น

สำรวจ :
กองช่าง อบต.ห้วยม่วง

เขียนแบบ :

(นายสมรุต นุดรสูงเนิน)
ผู้ควบคุมช่างไปรษณีย์

ตรวจสอบ :

(นายสมรุต นุดรสูงเนิน)
ผู้ควบคุมช่างไปรษณีย์

ตรวจสอบ :

(นายสมรุต นุดรสูงเนิน)
ผู้ควบคุมช่างไปรษณีย์

อนุมัติ :

(นายสมรุต นุดรสูงเนิน)
ผู้ควบคุมช่างไปรษณีย์

ข้างประมาณ :

เลขที่แบบ :

แผ่นที่ :

ตารางที่ 1 แสดงขนาดของเหล็กดัดที่ใช้กับรอยต่อเสาเข็มและเสาเข็ม
 รอยต่อเหล็กดัดที่ใช้กับรอยต่อตามยาว

ความหนาของ พื้นคอนกรีต (ม.ม.)	รอยต่อที่การขยายตัว (EXPANSION JOINT)			รอยต่อที่การหดตัว (CONTRACTION JOINT)			รอยต่อตามยาว (LONGITUDINAL JOINT)			ทรายเป็นพื้น (ม.ม.)
	เส้นลวดเหล็กดัด (ม.ม.)	ความยาว (ม.ม.)	@ (ม.ม.)	เส้นลวดเหล็กดัด (ม.ม.)	ความยาว (ม.ม.)	@ (ม.ม.)	เส้นลวดเหล็กดัด (ม.ม.)	ความยาว (ม.ม.)	@ (ม.ม.)	
150	RB15	500	500	RB15	500	500				50

ตารางที่ 2 แสดงขนาดของเสาเข็มและเสาเข็มตามแนวรอยต่อในถนนคอนกรีต

ชนิดของรอยต่อ	ระยะห่างระหว่างรอยต่อ (เมตร)	ความกว้างของรอยต่อ (ม.ม.)	ความลึกของรอยต่อ (ม.ม.)
รอยต่อที่การหดตัว (CONTRACTION JOINT)	ทุกระยะไม่เกิน 10 เมตร		40
รอยต่อที่การขยายตัว (EXPANSION JOINT)	ทุกระยะไม่เกิน 100 เมตร		50
รอยต่อตามยาว (LONGITUDINAL JOINT)	-		0

ตารางที่ 3

ผิวจราจรขนาด (เมตร)	พื้นที่ที่เหล็กเสริมตามยาว (ช.ม./ม. ²)	พื้นที่ที่เหล็กเสริมตามขวาง (ช.ม./ม. ²)
3.00x10.00x0.15 เมตร	1.08	0.33
3.00x10.00x0.20 เมตร	1.44	0.43
3.50x10.00x0.15 เมตร	1.08	0.38
3.50x10.00x0.20 เมตร	1.44	0.51
4.00x6.00x0.20 เมตร	0.88	0.58

หมายเหตุ 1. ให้ใช้ตะแกรงเหล็ก WIRE MESH ๘"4 มม. @ 0.20 ม.# แทนไปตามตารางที่ 3



อบต. ห้วยม่วง
อ.สุพรรณบุรี จ.สุพรรณบุรี

โครงการ :

ก่อสร้างถนนคอนกรีตเสริมเหล็ก
 ภายในหมู่บ้าน

(เส้นศูนย์กลางของโครงการเกษตร)

สถานที่ก่อสร้าง :

บ้านห้วยอินโผชะอาด หมู่ที่ 4
 ต.ห้วยม่วง อ.สุพรรณบุรี จ.สุพรรณบุรี

สำรวจ :

กองช่าง อบต. ห้วยม่วง

เขียนแบบ :

(นายสมศักดิ์ บุตรสูงเนิน)
 ผู้ชำนาญช่างโยธา

ตรวจสอบ :

(นายมนตรี ชุมสังข์)
 รองปลัด อบต. สุพรรณบุรี

ผู้ชำนาญการกองช่าง

เห็นชอบ :

(นายอาทิตย์ อธิษฐ์)
 ปลัด อบต. สุพรรณบุรี

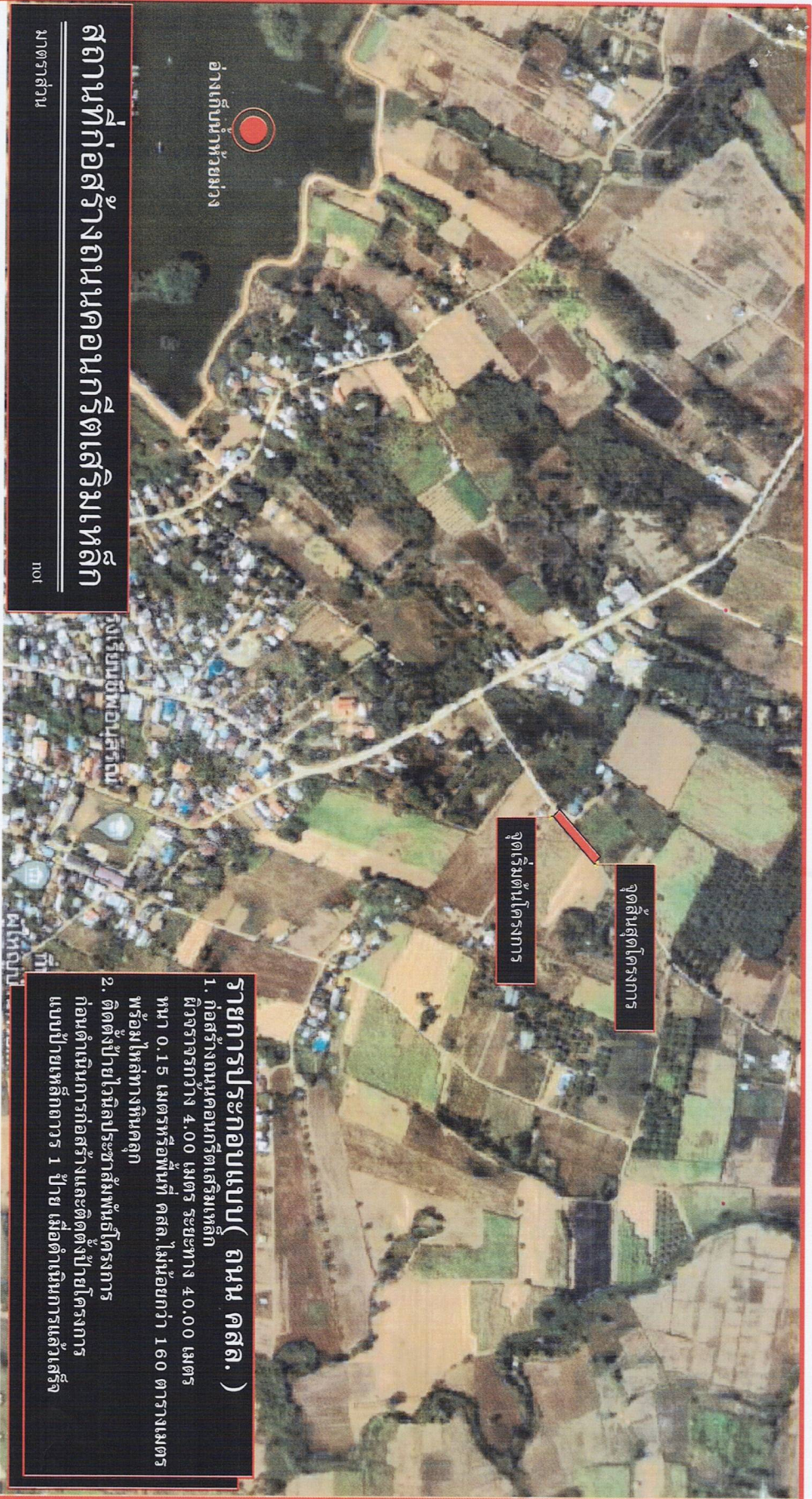
อนุมัติ :

(นายสุภาพ พานะเงิน)
 นายกองตรี อบต. สุพรรณบุรี

งบประมาณ :

เลขที่แบบ :

แผ่นที่ :

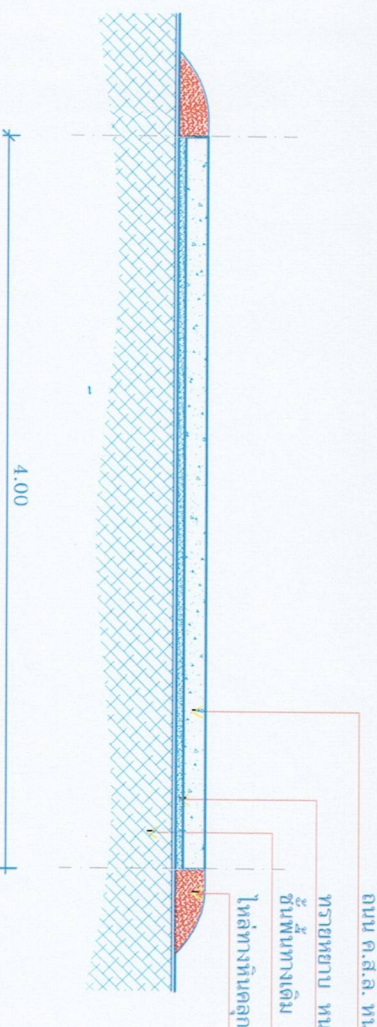


สถานที่ก่อสร้างถนนคอนกรีตเสริมเหล็ก

มาตราส่วน not

รายการประกอบแบบ (ถนน คสล.)

- ก่อสร้างถนนคอนกรีตเสริมเหล็ก ผิวจราจรกว้าง 4.00 เมตร ระยะทาง 40.00 เมตร หน้า 0.15 เมตรหรือพื้นที่ คสล. ไม่น้อยกว่า 160 ตารางเมตร พร้อมไหล่ทางหินคลุก
- ติดตั้งป้ายนิเทศประชาสัมพันธ์โครงการ ก่อนดำเนินการก่อสร้างและติดตั้งป้ายโครงการ แบบป้ายเหล็กถาวร 1 ป้าย เมื่อดำเนินการแล้วเสร็จ



ขยายรูปตัดถนน

มาตราส่วน NOT



อบ.ต. ห้วยม่วง อ.ภูพาน จ.ขอนแก่น

โครงการ :
 ก่อสร้างถนนคอนกรีตเสริมเหล็ก
 ภายในหมู่บ้าน
 (เส้นศูนย์สูตรกิโลเมตรทางการเกษตร)

สถานที่ก่อสร้าง :
 บ้านห้วยโนนสะอาด หมู่ที่ 4
 ต.ภูพาน อ.ภูพาน จ.ขอนแก่น

สำรวจ :
 กองช่าง อบต. ห้วยม่วง

เขียนแบบ :
 (นายสมศักดิ์ นุชสูงเนิน)
 ผู้ชำนาญช่างโยธา

ตรวจสอบ :
 (นายสมเจต ชนงนรินทร์)
 ระบุได้ อนุมัติ รับทราบจากตัวแทน
 ผู้อำนวยการกองช่าง

เห็นชอบ :
 (นายอัครวิมล ชัยอนันทร)
 ปลัดองค์การบริหารส่วนตำบล

อนุมัติ :
 (นายสุชาติภพ ขาวแสน)
 นายองค์การบริหารส่วนตำบล

ข้างประกาศนียบัตร :

เลขที่แบบ :

แผนที่ :

